



介護付きホーム

イリーゼ 旭川9条通

～アクティブリビング～

冬を迎える前に、安心の住まいを。

先着順で

5室のみ

ご案内中!

ご入居応援 キャンペーン

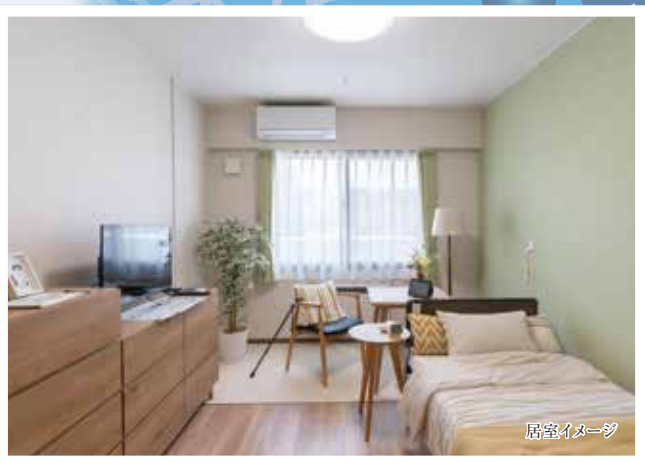
2025 11/7 金 2025 12/31 水 までのご入居で **家賃2ヶ月分 無料!**
相当額が

【適用条件】 ●2025年12月31日(水)までにご入居された方が対象です。●先着5室に達し次第、受付を終了いたします。●「2ヶ月無料」は、月額利用料のうち家賃相当額のみを対象とします。●共益費・フロントサービス費・食費など、その他の費用は別途必要となります。●月額利用料の内訳は下記をご参照ください。※適用条件の詳細はお問合せください。

●職員体制／巡回時間除く介護職員、看護職員(看護師または准看護師)1名以上配置

イメージ

イリーゼ旭川3条通の
姉妹施設として
2025年8月
OPEN



居室イメージ



食堂(兼機能訓練室)



土地:建物の権利形態:事業主:伊藤非所有

介護職員とは別に

専門の「コンシェルジュ」を配置

イリーゼ旭川9条通には、介護職員とは別に専門の「コンシェルジュ」を配置しています。ご入居者様、お一人おひとりの想いや状態に寄り添い、季節行事や日々の小さな楽しみまで、生活に彩りを添える企画を提案し、毎日実施しています。



イメージ



イメージ

ドックセラピーでワンちゃん達との触れ合い

外出イベントでは上富良野にある「かんのファーム」へ

※レクリエーションイベントは有料となる場合がございます。料金や内容の詳細はお問合せください。 ※コンシェルジュ配置時間:9時～16時(平日)
※掲載されている製品名、サービス名はすべて各社の商標または登録商標です。

ご入居者様、お一人おひとりの
想いに寄り添い、生活に
彩りを添える企画を提供いたします。

地域の皆さまと
楽しむ健康体操を
計画中!

操作が不安な方も、
ご安心ください。
丁寧にサポートします。

イメージ



イメージ

全室に「Amazon Echo Show」標準装備。
声で家電操作やビデオ通話も簡単!



イリーゼ旭川9条通 アクセス 〒070-0039 北海道旭川市9条通8丁目2486番20

JR「旭川」駅より 徒歩約19分(約1.5km) JR「旭川」駅よりバス約10分「常磐公園前」バス停下車徒歩約5分(約350m)

国道40号「本町3丁目」交差点より常盤通経由で約3分(約1.2km) Google Maps

入居金 0円 月額利用料 165,120円(税込)※ 165,120円～185,120円(税込)
※月額利用料は居室タイプにより異なります。Aタイプ(165,120円)は 218/220/221/222/223/225/226号室です。

内訳	居室タイプ	家賃相当額	共益費	フロントサービス費	食費	
Aタイプ	Aタイプ	61,000円(非課税)	29,000円(非課税)	33,000円(税込)	42,120円(税込)	+ その他に、月額介護料金の自己負担額、医療費の自己負担額、日用品、介護用品他雑費などがかかります。
	Bタイプ	81,000円(非課税)	29,000円(非課税)	33,000円(税込)	42,120円(税込)	

【旭川市有料老人ホーム設置運営指導指針による類型・表示事項】●名称／イリーゼ旭川9条通●所在地／北海道旭川市9条通8丁目2486番20●類型／介護付有料老人ホーム(一般型特定施設入居者生活介護)／サービス付き高齢者向け住宅登録済み●居住の権利形態／利用権方式●利用料の支払方式／月払い方式●入居条件／60歳以上の方または要介護・要支援認定を受けている60歳未満の方●介護保険／旭川市指定介護保険特定施設(一般型特定施設)指定●居室区分／全室個室●介護に係る職員体制／3:1以上●居室数・定員数／69室・69名●居室面積／18.27㎡～18.60㎡●開設日／令和7年8月1日●職員体制／週40時間換算で介護職員、看護職員(看護師または准看護師)1名以上配置●夜間(19時～翌7時)最少人数／介護職員1名以上[最少時人数(休憩者等を除く)0名]●看護体制／9:00～18:00●敷地面積／1,182.83㎡●建物延床面積／2,619.46㎡●構造規模／鉄筋コンクリート造 地上4階建●事業主体／HITOWAケアサービス株式会社(東京都港区港南2-15-3 品川インターシティC棟)●土地・建物の権利形態／事業主:伊藤非所有(賃貸借契約期間30年・令和7年契約)●共用部分／ラウンジ、食堂(兼機能訓練室)、多目的室、相談室、健康管理室、機械浴室、中浴室、個浴室、温水洗浄機能付トイレ、来客用駐車場●居室部分／エアコン、洗面台、温水洗浄機能付トイレ、ケアコール、スプリンクラー、介護ベッド●入居後に居室を住み替える場合は、次に掲げる手続きを経て、住み替え前の居室の利用権を入居者の同意を得て変動させ、新たな居室の利用権を設定します。1 事業者の指定する医師の意見を聴く。2 緊急止むを得ない場合を除いて一定の観察期間を設ける。3 住み替え後の居室および介護等の内容、住み替え後の権利の内容、占有面積の変更に伴う費用負担の増減等について入居者および身元引受人等に説明を行う。4 身元引受人等の意見を聴く。5 入居者の同意を得る※食費の内訳は次の通りです。食材費:22,356円/月(税込)、厨房管理費:19,764円/月(税込)1日3食、30日で軽減税率(8%)適用の場合:軽減税率(8%)の対象となる飲食料品の提供は、「朝食・昼食・夕食」の食費です。それ以外の飲食料品の提供及び1食あたり690円を超える特別な食事については軽減税率の対象となりません。軽減税率の対象となる入居者は、60歳以上または介護認定を受けている方となります。入居者が食事の提供を受けない場合は、その期間に相当する食材費(1か月を30日とし日割り換算)を減額いたします。○厨房管理費使用/食事提供に必要な人件費・設備・備品代等(不在の期間があっても減額いたしません)○水道光熱費は共益費に含まれます。○共益費使用:居室部分の光熱水費・共有部分の光熱水費・共用施設の使用料・施設等の維持管理費(不在の期間があっても減額清算いたしません)○フロントサービス費使用:受付サービス(来訪者取次、郵便物等の受け取り代行及び居室への配布等)、レクリエーションサービスの企画、運営にかかる人件費、サービス提供にかかるフロント部門の人件費(不在の期間があっても減額いたしません)○自立の方は生活サポート費33,000円/月(税込)が別途必要です(不在の期間があっても減額いたしません)●内容:夜間の巡視(必要に応じて)・緊急時対応・健康相談等○介護サービス等の料金(要支援1・2、要介護1～5)【介護サービス】●入浴(一般浴)介助・清拭/週2回まで介護保険内、3回目から有料。1回550円(税込)、外部クリーニング業者利用の場合実費●居室配膳・下膳/1回550円(税込)体調不良時は無料●買物代行/指定日、指定業者の代行は実費負担のみ、指定日以外に別途個別対応サービス10分550円(税込)と実費●役所手続き代行/10分550円(税込)●理美容/実費【健康管理サービス】●定期健康診断/年2回実施の機会を提供(費用は実費負担)【入退院時・入院中のサービス】●入退院時の同行/10分550円(税込)協力医療機関は無料●入院中の洗濯物交換・買物/10分550円(税込)●入院中の見舞い訪問/10分550円(税込)【その他のサービス】●個別対応サービス/10分550円(税込)●排泄用品廃棄料/使用量に関わらず一律1,100円(税込)/月 ※排泄用品廃棄料以外のサービスのご利用はお客先ご希望時となります。【HITOWAケアサービス株式会社が提供するサービス】●寝具一式レンタル/1,650円(税込)/月、こちらのサービスはHITOWAケアサービス株式会社が提供する有料サービスです。サービスはお客先のご希望に基づいてご利用いただけます。

見学予約
資料請求



0120-12-2943

[受付時間] 平日9:00～18:00 / 土日祝9:00～17:00

公式 イリーゼ旭川9条通 | 公式 イリーゼ旭川3条通 Q検索 <https://www.irs.jp>

お問合せ番号 251107AK HITOWA ケアサービス 株式会社 ※ご見学を希望される方は前日までにご連絡ください。ご見学は土日祝含め毎日開催、お時間は10:00～17:00までの間となります。※画像はすべてイメージです。※掲載内容は2025年11月時点のものです。